

Lösungen für die Prävention

# Clinpro™ White Varnish

Mit Trikalziumphosphat

[www.3MESPE.de/Clinpro](http://www.3MESPE.de/Clinpro)



Wirksamer Extra-Schutz  
für ein gutes Gefühl

**3M** ESPE

# Clinpro™ White Varnish wird immer besser – jetzt mit Trikalziumphosphat (TKP)

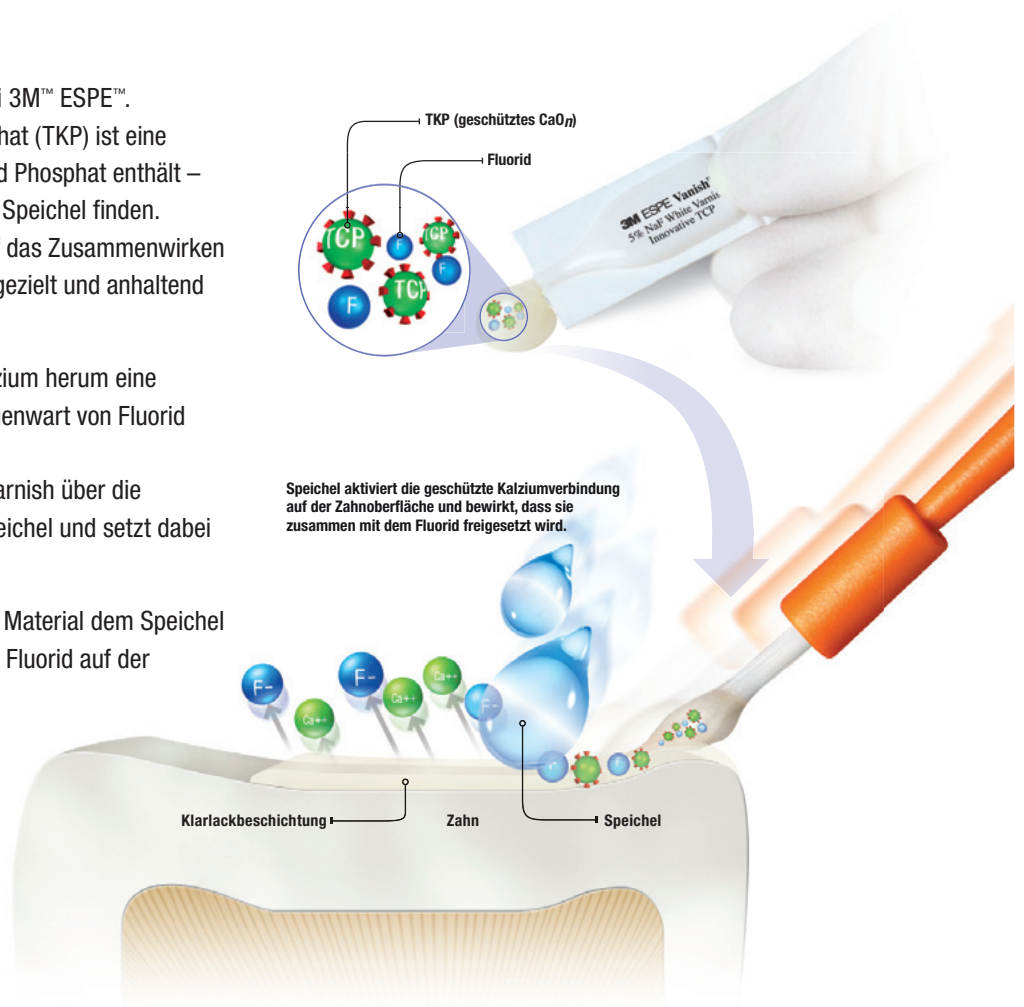
Mehr Schutz durch TKP: Das gibt es nur bei 3M™ ESPE™.  
Clinpro™ White Varnish mit Trikalziumphosphat (TKP) ist eine  
hauseigene Formel, die Fluorid, Kalzium und Phosphat enthält –  
Komponenten, die sich auch im natürlichen Speichel finden.  
Diese exklusive TKP-Technologie wurde auf das Zusammenwirken  
mit Clinpro White Varnish abgestimmt, um gezielt und anhaltend  
Fluorid und Kalzium freizusetzen.

Beim Herstellungsprozess wird um das Kalzium herum eine  
Schutzbarriere aufgebaut, sodass es in Gegenwart von Fluorid  
vorgehalten werden kann.

Nach der Anwendung fließt Clinpro White Varnish über die  
Zahnoberflächen, kommt in Kontakt mit Speichel und setzt dabei  
Kalzium und Fluorid frei.

Beim Verlaufen des Klarlacks wird weiteres Material dem Speichel  
ausgesetzt, sodass noch mehr Kalzium und Fluorid auf der  
Zahnoberfläche freigesetzt werden können.

Dieser Prozess ermöglicht es  
Clinpro White Varnish, während seiner  
Verweildauer kontinuierlich  
Fluorid UND Kalzium abzugeben –  
bis zu 24 Stunden lang!

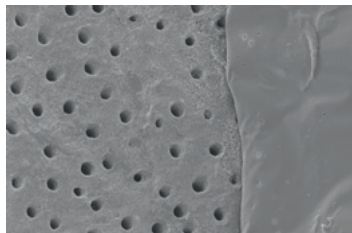


## Sofortige und lang anhaltende Okklusion.

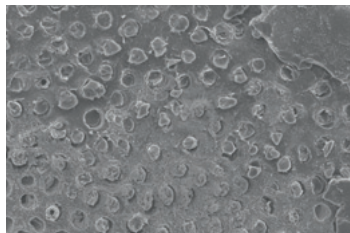
Das Verschließen der Dentintubuli direkt in der Praxis bewirkt eine  
sofortige Linderung von Schmerzen, die durch Bewegungen von  
Flüssigkeit in offenen Tubuli entstehen. Clinpro White Varnish  
penetriert und versiegelt Dentintubuli.

## Weniger Überempfindlichkeiten

### Clinpro™ White Varnish dringt in Tubuli ein und blockiert sie.



Rasterelektronenmikroskop-Aufnahme  
(1.500-fache Vergrößerung)  
Clinpro™ White Varnish bedeckt und verschließt  
offene Tubuli für sofortige Linderung.



Rasterelektronenmikroskop-Aufnahme  
(1.500-fache Vergrößerung)  
Nachdem der Großteil des Klarlacks von der Oberfläche  
entfernt wurde, blockiert Clinpro™ White Varnish weiter-  
hin die Öffnungen der Tubuli für lang anhaltenden Schutz.

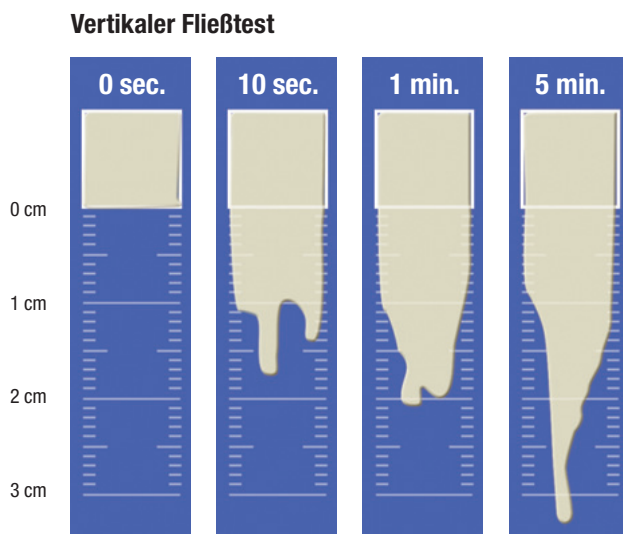
Nur wenige Patienten  
können mit Sicherheit  
sagen, welcher Zahn ihre  
Beschwerden verursacht.\*

Clinpro White Varnish breitet sich über  
mehr Zahnoberflächen aus. Damit bietet  
es einen klaren Vorteil bei der Behandlung  
schmerzhafter Überempfindlichkeit, die  
mit verschiedenen Zahnoberflächen  
zusammenhängen könnte – einschließlich  
derer in interproximalen Bereichen.

\* Quelle: Gillam DG, Seo HS, Bulman JS, Newman HN;  
Jour of Oral Rehab, 1999; 26:710-714

## Fließt besser und erfasst Bereiche, die herkömmlichen Klarlacken entgegen könnten.

Wie kommt Clinpro™ White Varnish in schwer zugängliche Bereiche? Es fließt besser als andere getestete Klarlacke und härtet nicht einfach dort aus, wo es appliziert wird. Clinpro White Varnish bleibt länger flüssig und fließt weiter von behandelten zu unbehandelten Zahnoberflächen – einschließlich interproximaler Bereiche.

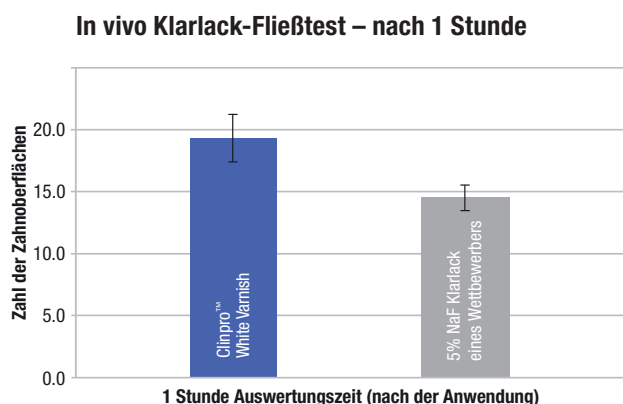


Fließfähigkeit, gemessen als vertikale Distanz, die Clinpro™ White Varnish in Gegenwart von Wasser nach initialer Applikation im dargestellten Zeitraum zurücklegt.

Quelle: interne Daten von 3M ESPE

## Bedeckt mehr Zahnoberflächen.

Klinische Studien zeigen, dass Clinpro White Varnish nach der Anwendung zu mehr als doppelt so vielen Zahnoberflächen fließt.



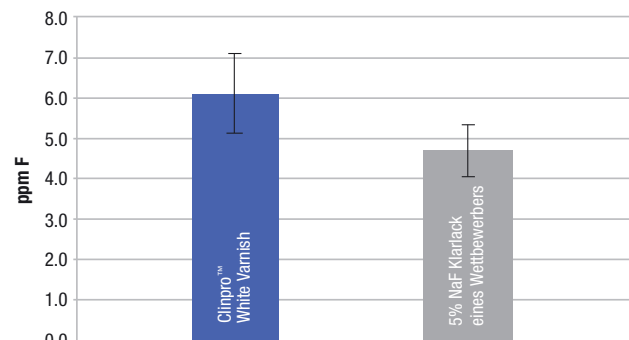
Clinpro™ White Varnish wurde in vivo bei 8 Frontzahnoberflächen angewandt. Nach der Applikation fließt es über den Zahn und dringt in schwer zugängliche Bereiche ein.

Quelle: interne Daten von 3M ESPE

## Liefert mehr Fluorid.

Aufgrund dieser Fähigkeit, über und zwischen die Zähne zu fließen, erreicht mehr Klarlack mehr Oberflächen – so wird im Vergleich zu anderen getesteten Klarlacken im Mundraum mehr Fluorid freigesetzt.

### Mittlere Fluoridkonzentration nach 1 Stunde

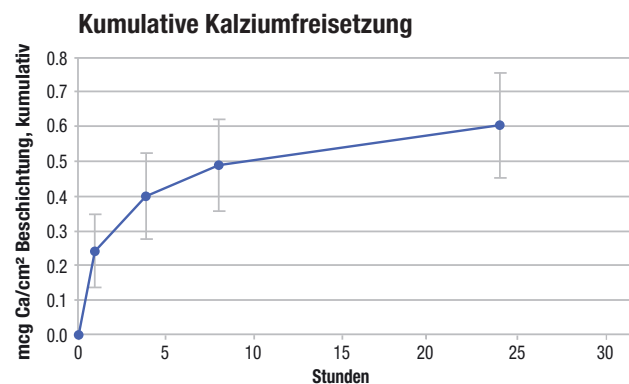


Der klinische Test zeigt für Clinpro™ White Varnish in vivo höhere durchschnittliche Fluoridspiegel im Speichel.

Quelle: interne Daten von 3M ESPE

## Setzt Kalzium frei.

Produkte, die sowohl Fluorid als auch Kalzium liefern, verstärken die Bildung von Kalziumfluorid auf den Zahnoberflächen – einschließlich der Dentintubuli, um Überempfindlichkeit zu mildern.



Nach der Applikation setzt Clinpro™ White Varnish weiterhin Kalziumionen frei – für mindestens 24 Stunden.

Quelle: interne Daten von 3M ESPE

# Die Anwendung von Clinpro™ White Varnish ist einfach und dauert nur Sekunden

Applizieren Sie einfach eine dünne Schicht durch Bestreichen der Zahnoberflächen mit der beiliegenden Applikationsbürste – den Rest erledigt die Clinpro White Varnish Formel.

- Bindet in Gegenwart von Speichel ab – kein Trocknen erforderlich
- Verbesserte Fließeigenschaften ermöglichen Clinpro White Varnish das Eindringen in interproximale Bereiche, die herkömmlichen Klarlacken entgehen könnten.
- Bedeckt die behandelten Bereiche und haftet an ihnen.

## Kein Trocknen



Bitten Sie den Patienten nach der Anwendung, den Mund zu schließen, damit Clinpro™ White Varnish abbinden kann. Verwenden Sie keinen Sauger. Bitte beachten Sie die detaillierten Informationen sowie die Vorsichtsmaßnahmen und Garantiebestimmungen in der Gebrauchsanleitung.

## Besserer Schutz leicht gemacht

### Schutz, den man nicht sieht.

Clinpro White Varnish ist auf den Zähnen praktisch unsichtbar. Es hinterlässt jedoch vorübergehend eine dünne Beschichtung, die den Patienten signalisiert, dass es wirkt.



### Die wesentlichen Vorteile auf einen Blick:

- **Schnelle Linderung von Überempfindlichkeiten** durch Abgabe von Fluorid UND Kalzium
- **Bessere Verbreitung auf Zahnoberflächen** durch erhöhte Fließfähigkeit des Lacks
- **Einfache Anwendung** durch schnelles Auftragen des nahezu unsichtbaren Lacks



# Clinpro™ White Varnish wird immer besser – jetzt mit Trikalziumphosphat (TKP)

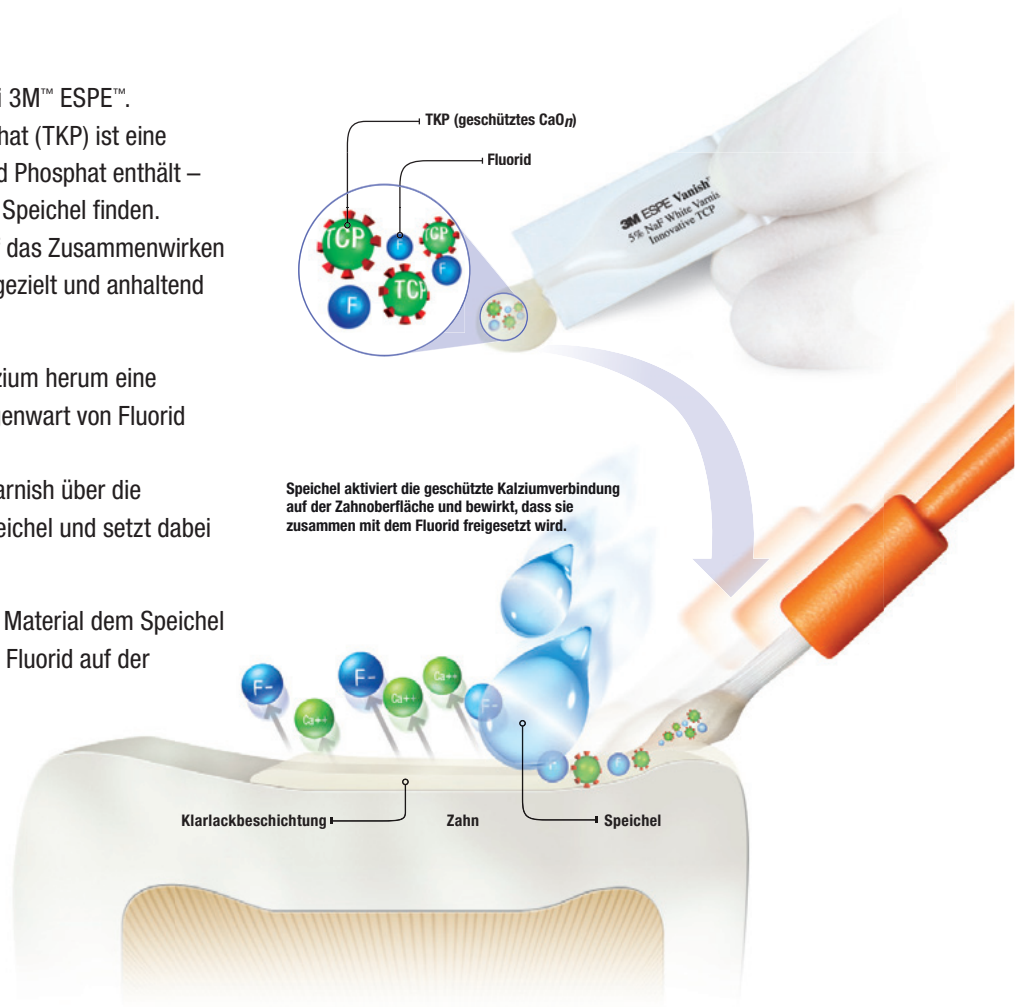
Mehr Schutz durch TKP: Das gibt es nur bei 3M™ ESPE™. Clinpro™ White Varnish mit Trikalziumphosphat (TKP) ist eine hauseigene Formel, die Fluorid, Kalzium und Phosphat enthält – Komponenten, die sich auch im natürlichen Speichel finden. Diese exklusive TKP-Technologie wurde auf das Zusammenwirken mit Clinpro White Varnish abgestimmt, um gezielt und anhaltend Fluorid und Kalzium freizusetzen.

Beim Herstellungsprozess wird um das Kalzium herum eine Schutzbarriere aufgebaut, sodass es in Gegenwart von Fluorid vorgehalten werden kann.

Nach der Anwendung fließt Clinpro White Varnish über die Zahnoberflächen, kommt in Kontakt mit Speichel und setzt dabei Kalzium und Fluorid frei.

Beim Verlaufen des Klarlacks wird weiteres Material dem Speichel ausgesetzt, sodass noch mehr Kalzium und Fluorid auf der Zahnoberfläche freigesetzt werden können.

Dieser Prozess ermöglicht es Clinpro White Varnish, während seiner Verweildauer kontinuierlich Fluorid UND Kalzium abzugeben – bis zu 24 Stunden lang!

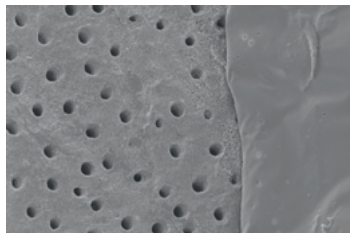


## Sofortige und lang anhaltende Okklusion.

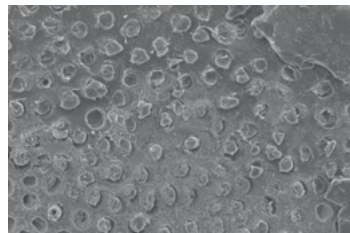
Das Verschließen der Dentintubuli direkt in der Praxis bewirkt eine sofortige Linderung von Schmerzen, die durch Bewegungen von Flüssigkeit in offenen Tubuli entstehen. Clinpro White Varnish penetriert und versiegelt Dentintubuli.

## Weniger Überempfindlichkeiten

### Clinpro™ White Varnish dringt in Tubuli ein und blockiert sie.



Rasterelektronenmikroskop-Aufnahme  
(1.500-fache Vergrößerung)  
Clinpro™ White Varnish bedeckt und verschließt  
offene Tubuli für sofortige Linderung.



Rasterelektronenmikroskop-Aufnahme  
(1.500-fache Vergrößerung)  
Nachdem der Großteil des Klarlacks von der Oberfläche  
entfernt wurde, blockiert Clinpro™ White Varnish weiter-  
hin die Öffnungen der Tubuli für lang anhaltenden Schutz.

Nur wenige Patienten können mit Sicherheit sagen, welcher Zahn ihre Beschwerden verursacht.\*

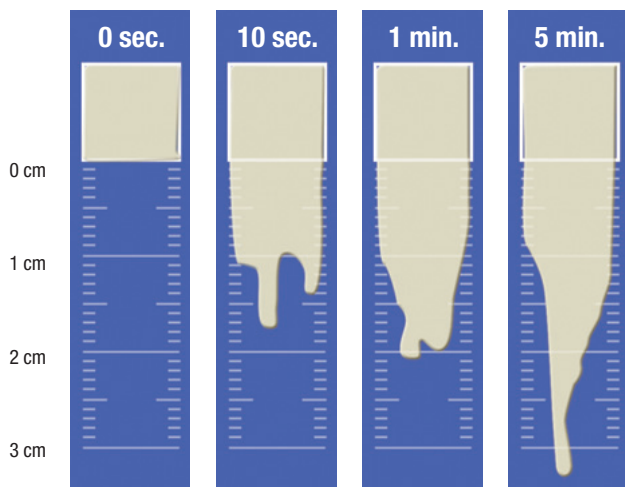
Clinpro White Varnish breitet sich über mehr Zahnoberflächen aus. Damit bietet es einen klaren Vorteil bei der Behandlung schmerzhafter Überempfindlichkeit, die mit verschiedenen Zahnoberflächen zusammenhängen könnte – einschließlich derer in interproximalen Bereichen.

\* Quelle: Gillam DG, Seo HS, Bulman JS, Newman HN; Jour of Oral Rehab, 1999; 26:710-714

# Fließt besser und erfasst Bereiche, die herkömmlichen Klarlacken entgehen könnten

Wie kommt Clinpro™ White Varnish in schwer zugängliche Bereiche? Es fließt besser als andere getestete Klarlacke und härtet nicht einfach dort aus, wo es appliziert wird. Clinpro White Varnish bleibt länger flüssig und fließt weiter von behandelten zu unbehandelten Zahnoberflächen – einschließlich interproximaler Bereiche.

## Vertikaler Fließtest

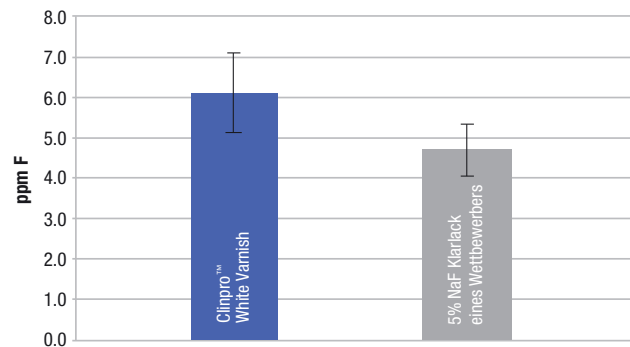


Fließfähigkeit, gemessen als vertikale Distanz, die Clinpro™ White Varnish in Gegenwart von Wasser nach initialer Applikation im dargestellten Zeitraum zurücklegt.  
Quelle: interne Daten von 3M ESPE

## Liefert mehr Fluorid.

Aufgrund dieser Fähigkeit, über und zwischen die Zähne zu fließen, erreicht mehr Klarlack mehr Oberflächen – so wird im Vergleich zu anderen getesteten Klarlacken im Mundraum mehr Fluorid freigesetzt.

### Mittlere Fluoridkonzentration nach 1 Stunde



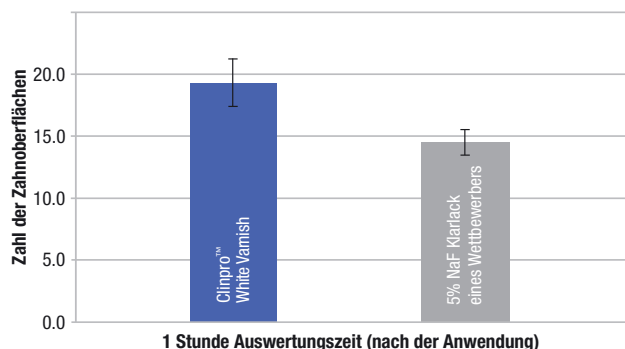
Der klinische Test zeigt für Clinpro™ White Varnish in vivo höhere durchschnittliche Fluoridspiegel im Speichel.  
Quelle: interne Daten von 3M ESPE

# Fließt besser

## Bedeckt mehr Zahnoberflächen.

Klinische Studien zeigen, dass Clinpro White Varnish nach der Anwendung zu mehr als doppelt so vielen Zahnoberflächen fließt.

### In vivo Klarlack-Fließtest – nach 1 Stunde

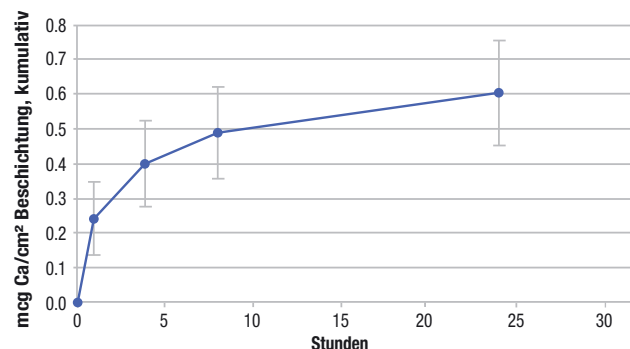


Clinpro™ White Varnish wurde in vivo bei 8 Frontzahnoberflächen angewandt. Nach der Applikation fließt es über den Zahn und dringt in schwer zugängliche Bereiche ein.  
Quelle: interne Daten von 3M ESPE

## Setzt Kalzium frei.

Produkte, die sowohl Fluorid als auch Kalzium liefern, verstärken die Bildung von Kalziumfluorid auf den Zahnoberflächen – einschließlich der Dentintubuli, um Überempfindlichkeit zu mildern.

### Kumulative Kalziumfreisetzung



Nach der Applikation setzt Clinpro™ White Varnish weiterhin Kalziumionen frei – für mindestens 24 Stunden.  
Quelle: interne Daten von 3M ESPE

# Die Anwendung von Clinpro™ White Varnish ist einfach und dauert nur Sekunden

Applizieren Sie einfach eine dünne Schicht durch Bestreichen der Zahnoberflächen mit der beiliegenden Applikationsbürste – den Rest erledigt die Clinpro White Varnish Formel.

- Bindet in Gegenwart von Speichel ab – kein Trocknen erforderlich
- Verbesserte Fließeigenschaften ermöglichen Clinpro White Varnish das Eindringen in interproximale Bereiche, die herkömmlichen Klarlacken entgehen könnten.
- Bedeckt die behandelten Bereiche und haftet an ihnen.

## Kein Trocknen



Bitten Sie den Patienten nach der Anwendung, den Mund zu schließen, damit Clinpro™ White Varnish abbinden kann. Verwenden Sie keinen Sauger. Bitte beachten Sie die detaillierten Informationen sowie die Vorsichtsmaßnahmen und Garantiebestimmungen in der Gebrauchsanleitung.

## Besserer Schutz leicht gemacht

### Schutz, den man nicht sieht.

Clinpro White Varnish ist auf den Zähnen praktisch unsichtbar. Es hinterlässt jedoch vorübergehend eine dünne Beschichtung, die den Patienten signalisiert, dass es wirkt.



### Die wesentlichen Vorteile auf einen Blick:

- **Schnelle Linderung von Überempfindlichkeiten** durch Abgabe von Fluorid UND Kalzium
- **Bessere Verbreitung auf Zahnoberflächen** durch erhöhte Fließfähigkeit des Lacks
- **Einfache Anwendung** durch schnelles Auftragen des nahezu unsichtbaren Lacks

# Für Sie einfach anzuwenden – für Ihre Patienten ein besseres Gefühl

Eine Fluoridbehandlung muss komfortabel sein. Clinpro™ White Varnish mit seiner innovativen Trikalziumphosphat-Komponente ist einfach zu applizieren und fühlt sich angenehm an. 3M ESPE hat Clinpro White Varnish so formuliert, dass der zu behandelnde Bereich lediglich „zahnbürstensauber“ sein muss – komplizierte Vorarbeiten sind nicht notwendig. Es kann sogar in Gegenwart von Plaque angewandt werden.

Und es bietet noch mehr klare Pluspunkte:

- Die Anwendung dauert nur Sekunden
- Der Patient kann direkt danach essen und trinken
- Die Farbe gleicht Zahnschmelz, ist also praktisch unsichtbar
- Erhältlich mit Pfefferminzgeschmack; gesüßt mit Xylitol



## Einfach ein gutes Gefühl ...





# Clinpro™ White Varnish mit unserem exklusiven TKP hilft, das Lächeln von morgen zu schützen

## Bestellinformation



Clinpro™ White Varnish

Art.-Nr.	Produktinformationen
12249	<b>Clinpro™ White Varnish 50er-Packung – Pfefferminzgeschmack</b> 50 Einzeldosen (à 0,5 ml)* inklusive Applikationsbürste in einzelnen Folienbeuteln, 1 Block mit Patienteninformationen, 60 Aufkleber zur Dosierung, Gebrauchsanleitung, Schritt für Schritt-Anleitungskarte für den Behandler
12250	<b>Clinpro™ White Varnish 100er-Packung – Pfefferminzgeschmack</b> 100 Einzeldosen (à 0,5 ml)*, 100 separat verpackte Applikationsbürsten, 2 Blöcke mit Patienteninformationen, 100 Aufkleber zur Dosierung, Gebrauchsanleitung, Schritt für Schritt-Anleitungskarte für den Behandler

\* 1 ml Clinpro™ White Varnish enthält 50 mg Natriumfluorid (entspricht 22,6 mg Fluor).

[www.3MESPE.de/Clinpro](http://www.3MESPE.de/Clinpro)

**3M ESPE**

3M ESPE AG  
ESPE Platz  
82229 Seefeld  
Freecall: 0800 - 275 3773  
Freefax: 0800 - 329 3773  
E-Mail: [info3mespe@mmm.com](mailto:info3mespe@mmm.com)  
Internet: [www.3MESPE.de](http://www.3MESPE.de)

3M (Schweiz) AG  
3M ESPE Dental Products  
Eggstrasse 93  
8803 Rüschlikon · Schweiz  
Telefon: (044) 724 93 31  
Telefax: (044) 724 92 38  
Internet: [www.3MESPE.com/ch](http://www.3MESPE.com/ch)

3M Österreich GmbH  
Brunner Feldstraße 63  
2380 Perchtoldsdorf · Austria  
Telefon: (01) 86 686 434  
Telefax: (01) 86 686 330  
E-Mail: [dental-at@mmm.com](mailto:dental-at@mmm.com)  
Internet: [www.3MESPE.at](http://www.3MESPE.at)

3M, ESPE und Clinpro sind Marken von  
3M oder 3M ESPE AG.  
© 3M 2010. Alle Rechte vorbehalten.  
70200955469/04 (11.2010)